



## Kopfballpendel

- sehr wirksame Trainingshilfe
- Aluminium-Profil 80 x 80 mm
- Höhe 4,5 m
- extrem robust und verletzungsneutral

**Art.-Nr. 0510 1-armig**, Ausleger 1,65 m, Seilführung sichtbar

**Art.-Nr. 0511** wie 0510, Seilführung unsichtbar, abschließbarer Kasten für Seilaufwickler

**Art.-Nr. 0520 2-armig**, Ausleger je 2,5 m, Seilführung sichtbar

**Art.-Nr. 0521** wie 0520, Seilführung unsichtbar, abschließbarer Kasten für Seilaufwickler

## Grundausrüstung



**Standard-Bodenhülse**

- Aluminium, Einstecktiefe 500mm

**Art.-Nr. 0227** für Profil 80x80mm  
**Art.-Nr. 0236** Deckel dazu



**Klappen** (Aufwickler und Seil) für einarmiges Pendel  
**Art.-Nr. 0228**



**Klappen** (Aufwickler und Seil) für zweiarmiges Pendel  
 2 Stück **Art.-Nr. 0228** bestellen

## Zusatzausstattung



**Spezial-Bodenhülse**

- Aluminium, Deckel zur Beschichtung
- keine störende Deckeltasche mehr: Deckel fest verbunden, bei Nichtgebrauch diebstahlsicher in der Hülse
- Einstecktiefe 500 mm

**Art.-Nr. 0229** für Profil 80 x 80 mm



**Fahrbares Untergestell**

- ermöglicht den variablen Einsatz von Kopfballpendeln
- muss mit Sand als Gegengewicht befüllt werden

**Art.-Nr. 0512**



**Pendelball**

- mit Seilbefestigung

**Art.-Nr. 0525**



## Full of Holes

- komplett aus Aluminium-Profilen
- 2,6 m lang, 1,1 m hoch mit 4 unterschiedlich großen Löchern
- Lieferung inklusive Standfuß
- Ideal für Fußballtreffs und Sportfeste
- mit Bedienungsanleitung bzw. Spielidee

Art.-Nr. 0500



## Torwand

- freistehend
- 2 Ziellöcher, rund Ø 550 mm
- 2700 x 1830 mm (ZDF-Maß), 2-teilig zum Transport,
- Grundgerüst aus Aluminium
- wetterfeste Platten mit Ziellöchern
- weiß beschichtet (gut für Werbezwecke)
- Standfüße und Bügel zum Einklappen
- mit Ballfangnetzen hinter den Ziellöchern

Art.-Nr. 0505

## Grundausrüstung



**Bodenverankerung** für weichen Untergrund (z. B. Rasenplätze)

- 2 große, spiralförmige Erdanker

Art.-Nr. 0107

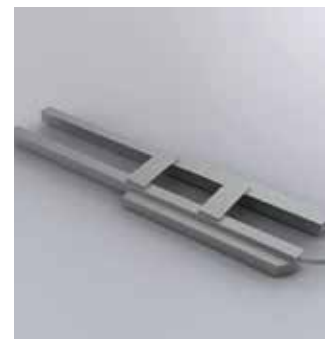
## Zusatzausrüstung



**Bodenverankerung Spezial** für Allwetterplätze

- Stahlanker **zum Einbetonieren**, mit Innengewinde, Schraube M16 und Unterlegscheibe aus Edelstahl – zum Verschrauben mit der Torwand

Art.-Nr. 0146 benötigt werden 2 Stück



**Überschubgewichte**

für noch bessere Standfestigkeit

- Gewicht ca. 18 kg

Art.-Nr. 0506

HINWEIS

- benötigt werden 2 Stück je Tor